

Guia para Ingressantes

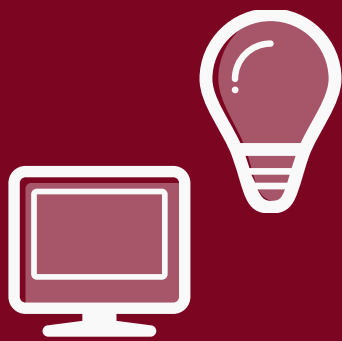
Sig@

No Sistema de Informações e Gestão Acadêmica (Sig@) você pode acompanhar seu aproveitamento acadêmico, realizar matrícula ou trancamento de período, ver suas notas, etc. Então, o primeiro passo é fazer seu primeiro acesso no sistema.

PASSO 01



PASSO 02



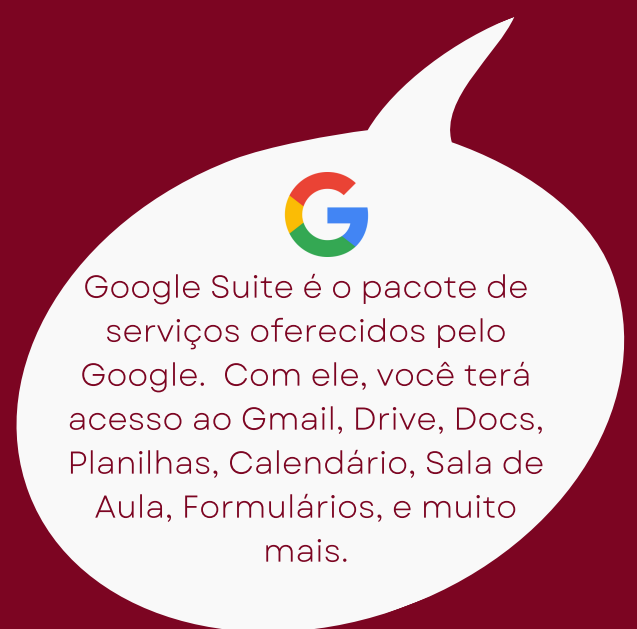
E-mail institucional

É gerado automaticamente e você o encontra dentro do seu Sig@. Assim que identificar seu e-mail institucional, você deve criar uma senha para ele na aba de serviços integrados, também dentro do siga. O acesso ao e-mail institucional é feito através do Gmail, ferramenta do Google Suite.

UFPE ID

É a função que autentica serviços online e que permite o acesso aos serviços de tecnologia da informação e comunicação da UFPE com um único login e senha. Por isso, após identificar seu e-mail institucional, você deve criar seu UFPE ID.

PASSO 03



Google Suite é o pacote de serviços oferecidos pelo Google. Com ele, você terá acesso ao Gmail, Drive, Docs, Planilhas, Calendário, Sala de Aula, Formulários, e muito mais.

PASSO 04

Início das Aulas

Ingressantes via Sisu, no primeiro período, são matriculados automaticamente nas disciplinas obrigatórias. Os docentes têm a lista de e-mail institucional de todos os matriculados e se comunicam por ele.

Possuímos um Formulário Geral, onde você pode solicitar comprovante de matrícula, declaração de vínculo, ementas de disciplinas, desbloquear o Sig@, entre outras solicitações.

Clique aqui para conhecer mais sobre nossos formulários, contatos da UFPE, sites do bacharelado e da licenciatura, dentre outras informações relevantes.

Mais alguma dúvida? Fala com a gente!

